



Agricultura
Secretaría de Agricultura
y Desarrollo Rural



SENASICA
SERVICIO NACIONAL DE SANIDAD,
INOCUIDAD Y CALIDAD AGROALIMENTARIA



Boletín del Sistema de Alerta temprana del SENASICA para Langosta Centroamericana en el estado de Nuevo León

No. 3-2026

Vigencia de los datos:
marzo-2026

Este programa es público, ajeno a cualquier partido político, queda prohibido el uso para fines distintos establecidos en el programa

Colaboración técnico-científica:

Dirección en Jefe.

Dirección General de Sanidad Vegetal.

Instituto Nacional de Investigaciones Forestales, Agrícolas y Pecuarias del Campo Experimental Bajío.

Comité Estatal de Sanidad Vegetal.

Contacto

Correo: alerta.fitosanitaria@senasica.gob.mx

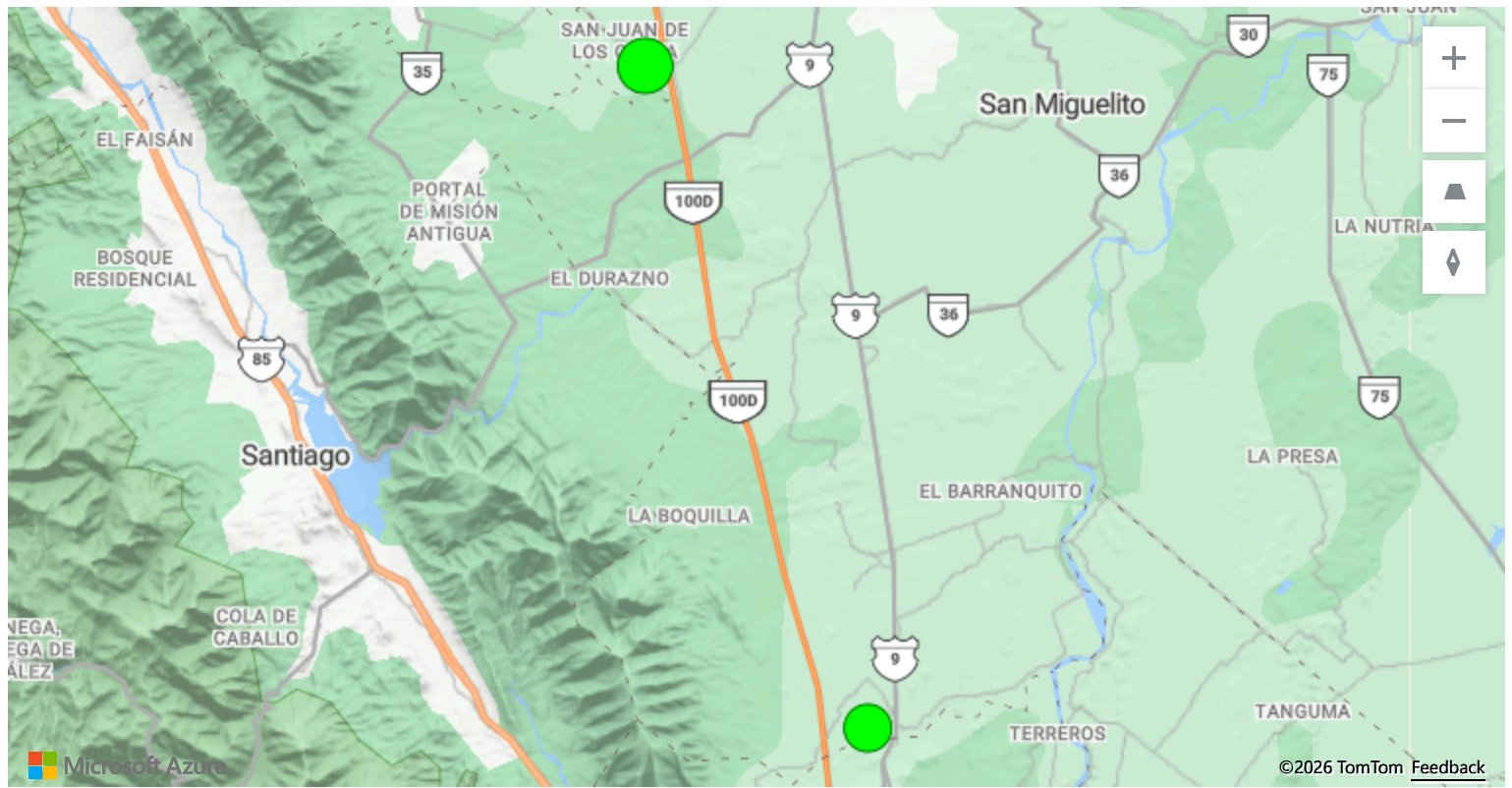
Teléfono gratuito: 800 987 987 9

Boletín del Sistema de Alerta temprana del SENASICA para Langosta Centroamericana en el estado de Nuevo León

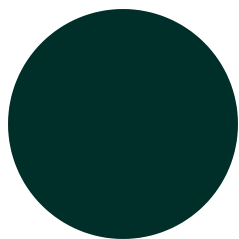
1. Densidad de la plaga muestreada del 04/02/2026 al 27/02/2026

Ninfas S/D	Adultos 9	Municipios con presencia de la plaga (En blanco)	Municipios con densidad alta 0	Hectáreas bajo control 0
-----------------------------	----------------------------	---	---	---

Densidad ● Baja



Adultos (individuos)

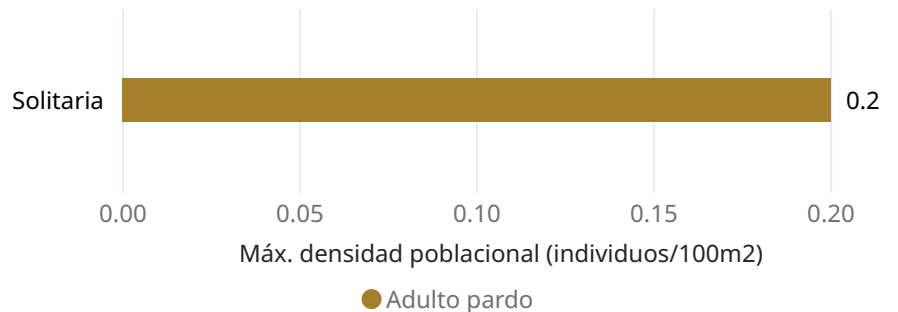


Formación

● Solitario

9 (100%)

Den. máx. por etapa fásica y coloración de adultos



Ninfas (individuos)

Den. máx. por etapa fásica y coloración ninfas

Boletín del Sistema de Alerta temprana del SENASICA para Langosta Centroamericana en el estado de Nuevo León

2. Posible impacto económico en municipios con presencia de la plaga



La densidad de infestación registrada es **baja** durante el periodo previo.

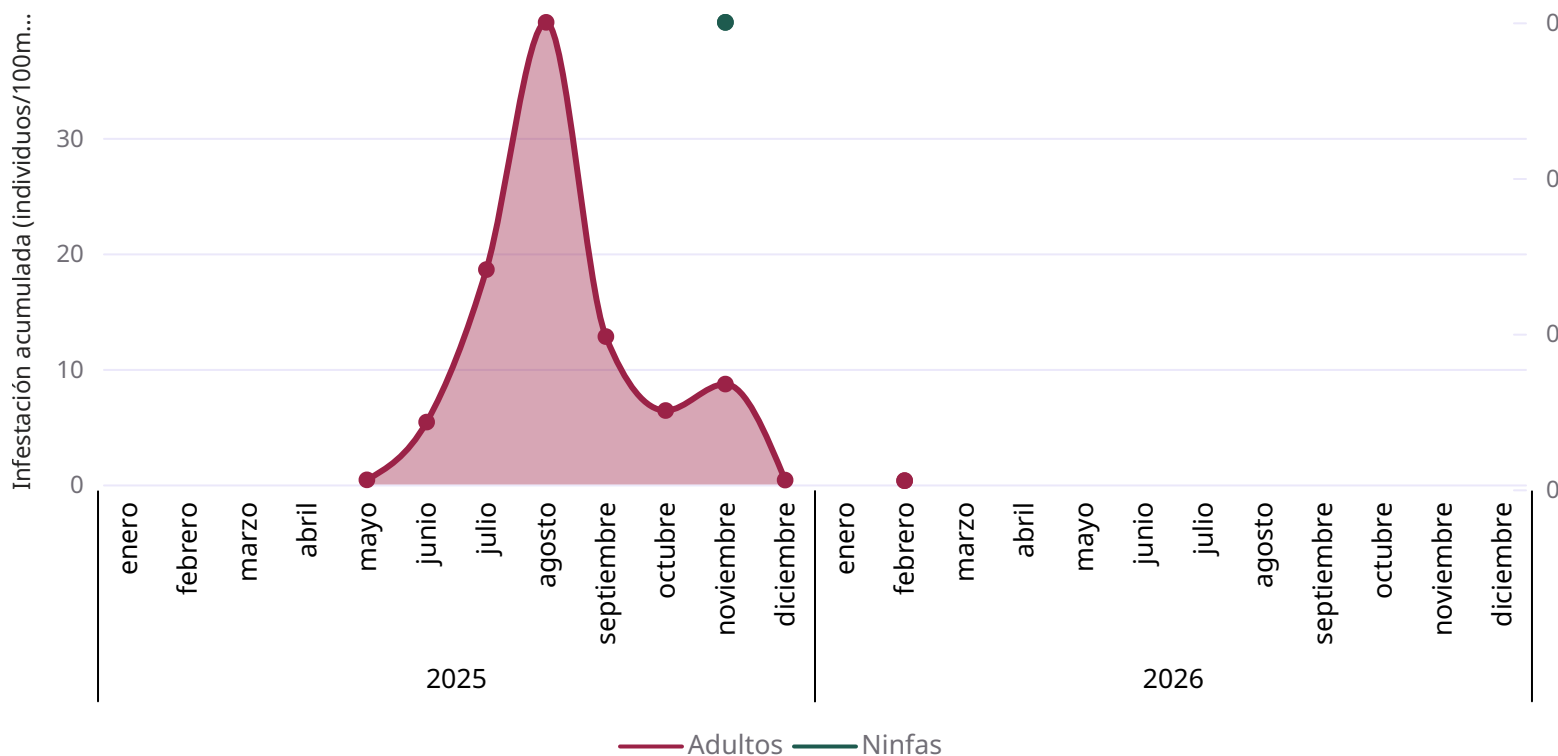


No se identifica riesgo potencial de afectación en **cultivos primarios**.



Respecto a la presencia de la plaga, **no existe potencial impacto económico cuantificable**.

3. Dinámica poblacional de los estados biológicos de la plaga en el estado de Nuevo León

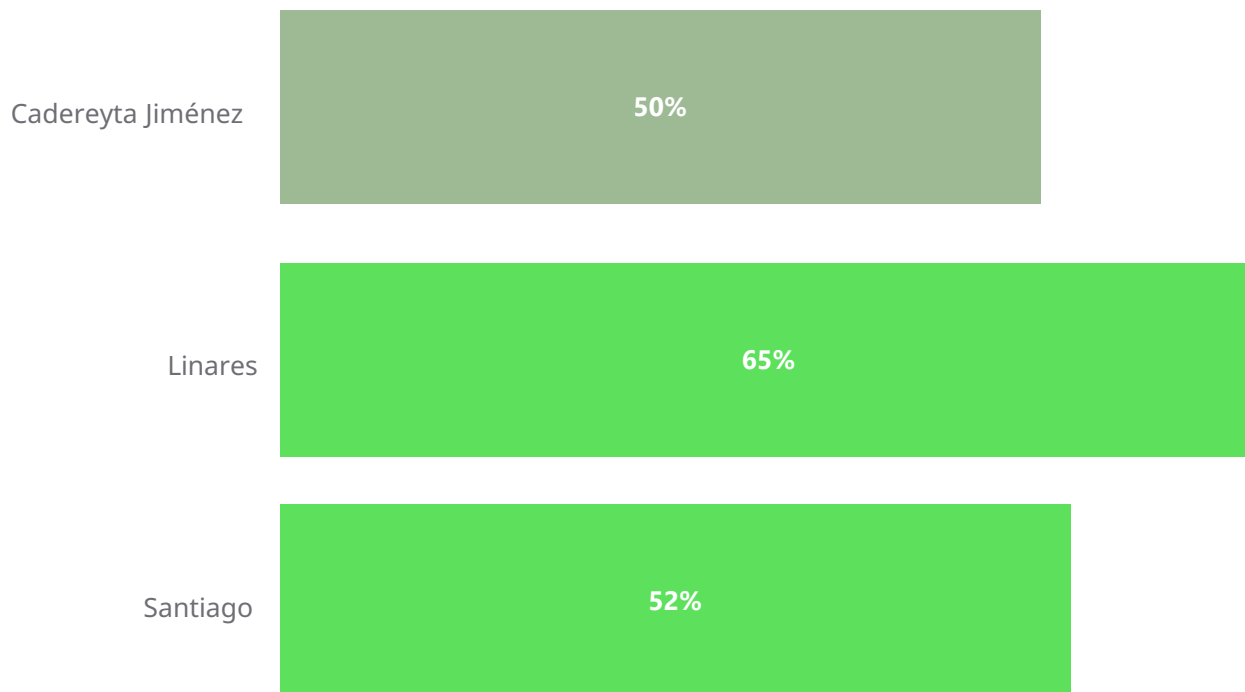


Boletín del Sistema de Alerta temprana del SENASICA para Langosta Centroamericana en el estado de Nuevo León

4. Estimación de Estados Biológicos por Municipio

A partir del monitoreo de Unidades Calor, se identifican los municipios con condiciones favorables para el desarrollo de ninfas y/o adultos de la Langosta centroamericana:

Estado Biológico ● Adulto ● N1 ● N2 ● N3 ● N4 ● N5 ● N6

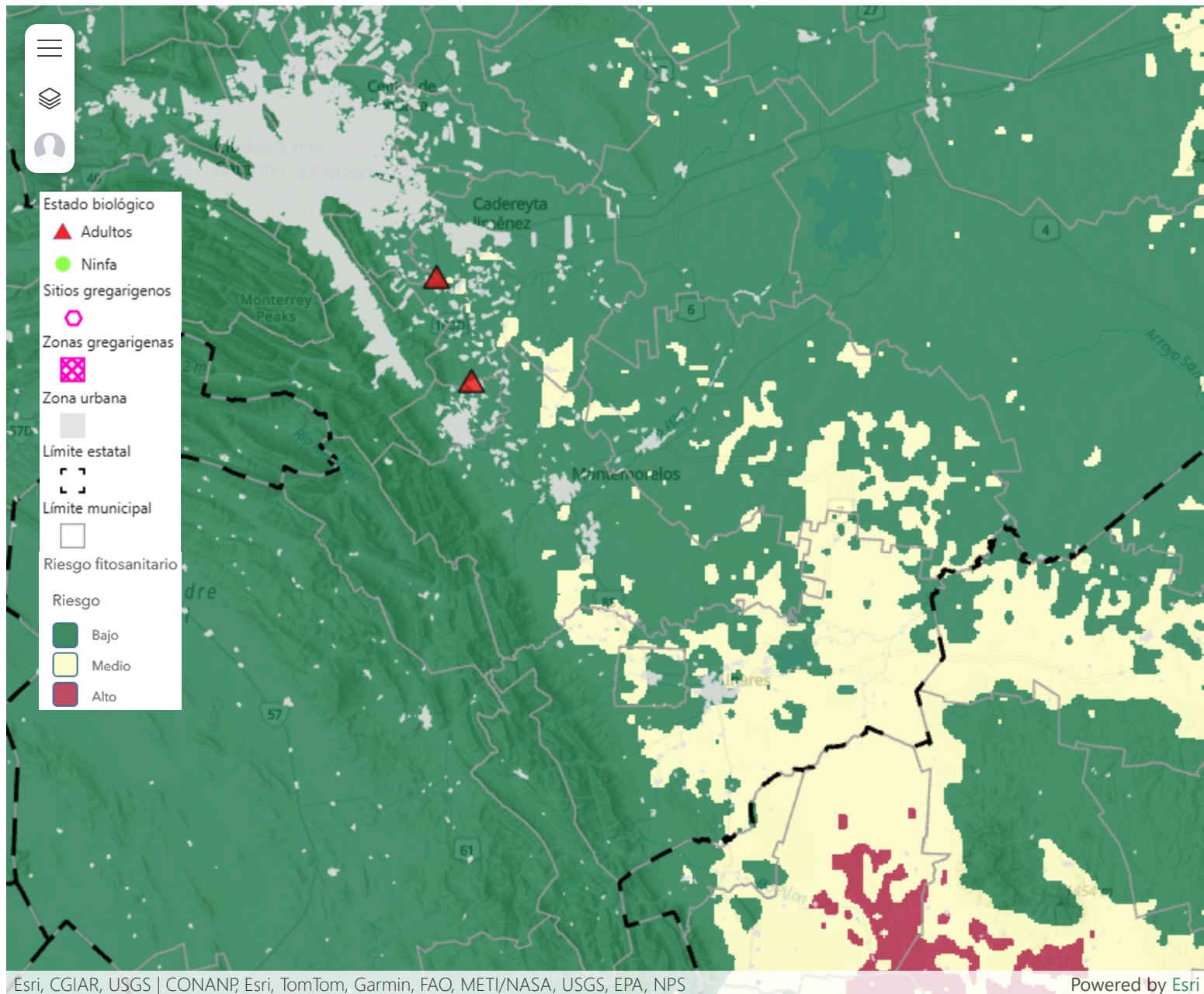


Boletín del Sistema de Alerta temprana del SENASICA para Langosta Centroamericana en el estado de Nuevo León

5. Determinación del riesgo fitosanitario

Modelo de riesgo espacial multicriterio

Variables incluidas: distribución histórica de la plaga, perspectiva mensual climática, verdor de la vegetación, humedad del suelo, aptitud climática, distribución de hospedantes silvestres, uso de suelo y vegetación y altitud.



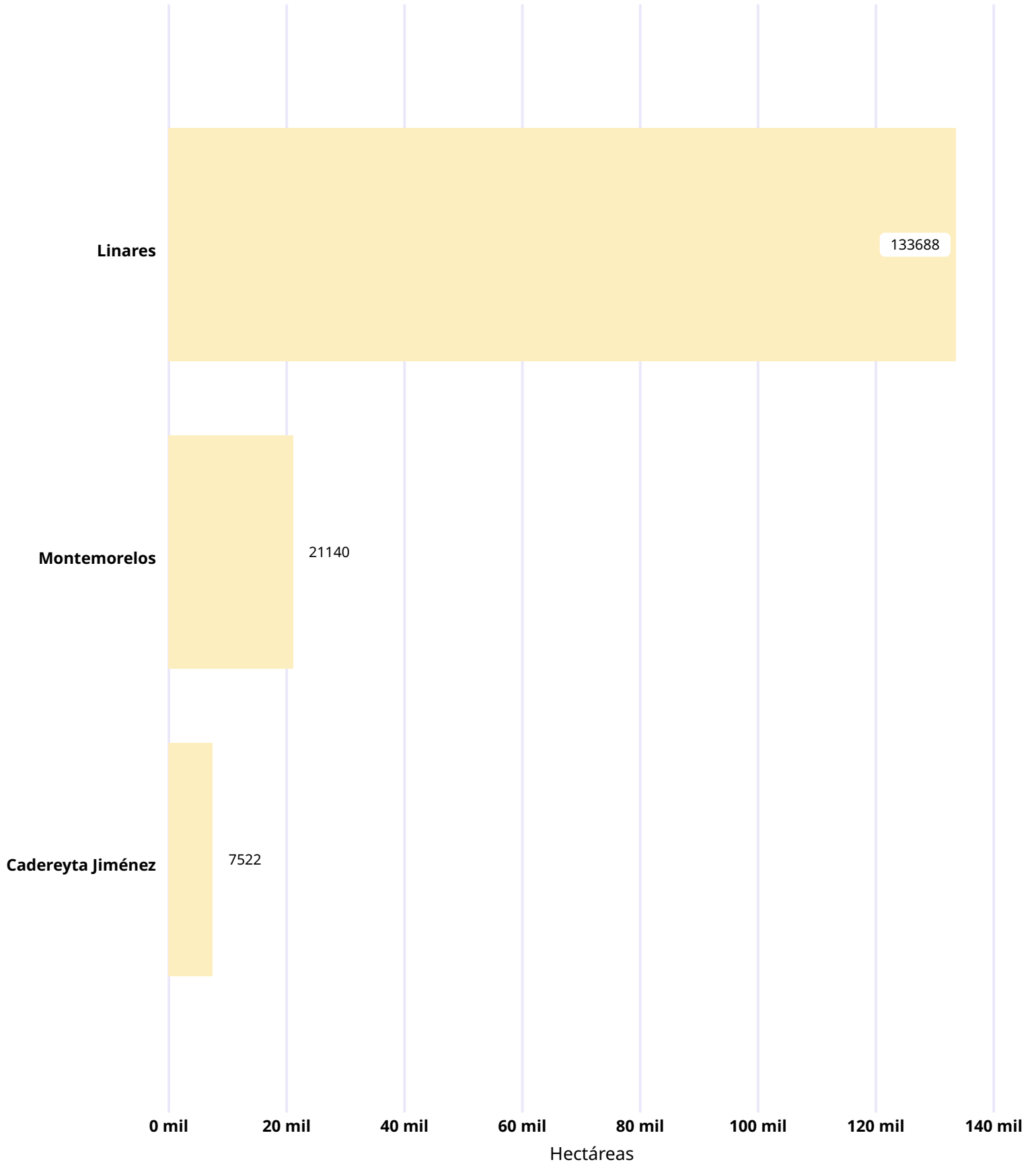
En total 3 municipios están en riesgo medio con más de mil hectáreas de su superficie territorial con condiciones ambientales para el desarrollo de la plaga.

Los municipios en riesgo son los siguientes: Cadereyta Jiménez, Linares, Montemorelos (ver anexo 1).

El municipio de Linares es el que tiene mayor superficie estimada en riesgo.

Boletín del Sistema de Alerta temprana del SENASICA para Langosta Centroamericana en el estado de Nuevo León

Anexo 1. Superficie en riesgo por municipios y ejidos que se verían afectados en caso de dispersión o invasión en municipios con presencia de la plaga



Boletín del Sistema de Alerta temprana del SENASICA para Langosta Centroamericana en el estado de Nuevo León

Anexo 1. Superficie en riesgo por municipios y ejidos que se verían afectados en caso de dispersión o invasión en municipios con presencia de la plaga

Municipio	Sup. en riesgo	Control (Ha)	Ejidos
Linares	133,688.16		
Montemorelos	21,140.46		
Cadereyta Jiménez	7,521.55		